

## DESKTOP版ワークフローソフトウェアの IMAGING FOR WINDOWSの ご紹介



ユニバーサル・ビジネス・テクノロジー株式会社  
〒105-0003  
東京都港区西新橋1-2-9 日比谷セントラルビル 14 階  
Tel 03-5532-7653  
e-mail: info@ubtc.jp      www.ubtc.jp

Global 360 Imaging for Windows®は、スキャナーやデジタル複合機で読み込んだ紙のドキュメントを電子文書に変換し、画面で見たり、編集したり、OCR処理をしたり、電子メールに添付して送ったり、できる大変便利なデスクトップソフトウェアです。

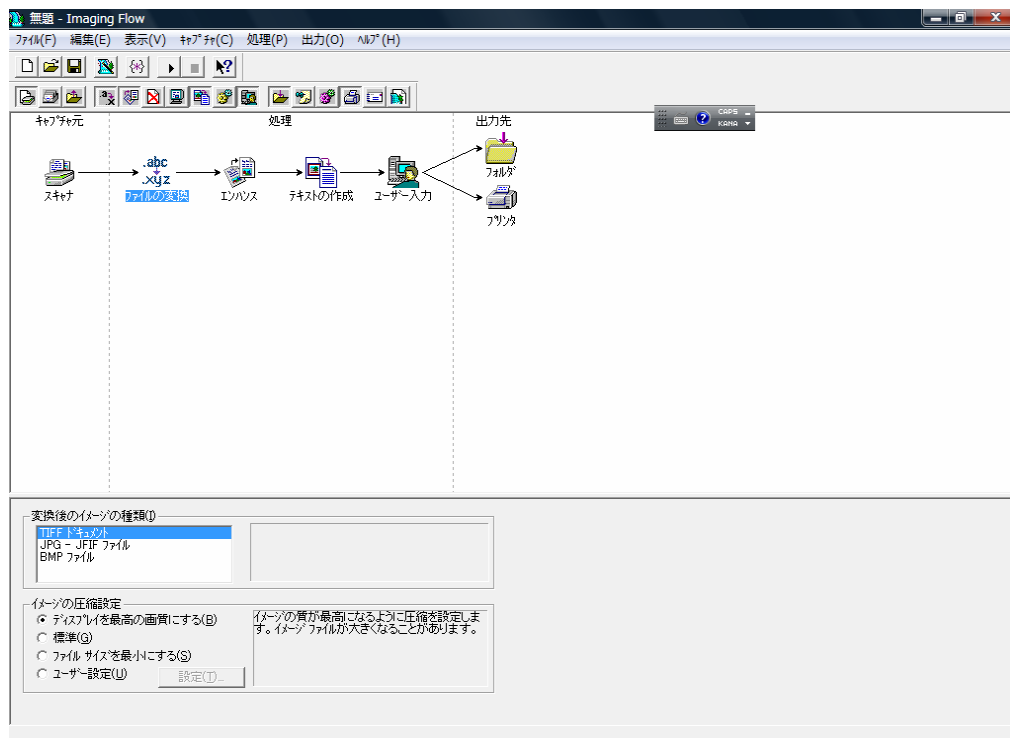
Microsoft® Windows 95/98, Windows NT and Windows 2000.に採用されバンドルされていたビューアー・ソフトウェアに、ワークフロー機能を追加設定して自動処理ができるようになりました。

パッケージ製品としてだけでなく、システムインテグレーションへの利用やOEMでの提供も可能な製品でございます。

ソフトウェア操作は非常に簡単ですので、今までコピーやプリントを多用していたお客様に於きましては、スキャナーやデジタル複合機で読み込んだ文書を印刷せずに、そのままデジタルデータとしてカラー、グレースケール、白黒での文書保存が可能になるだけでなく、一連の定型作業がワークフローソフトウェア（フロー）を利用することで簡単に自動化することができます。

そのままパッケージ製品としてお使いいただけるだけでなく、powerfulなActiveX controls や server Access COM object を使ってイメージ文書のカスタムアプリケーション（to ActiveX, including Visual Basic and Visual C++ をサポートするプログラム）を構築することも可能です。WINDOWS XP環境で稼動します。（VISTAにも対応予定です。）旧WindowsバージョンのImaging for Windows® のOCX controlsを利用してシステム・インテグレーションしていたお客様もXP環境でお使いいただけます。

ワークフロー画面です。 MFPで読みこんだイメージを、自動的にファイル変換したり、OCRしたり、インデックスつけたり、結果を任意のフォルダーに保存したりすることが可能です。



ビューア画面です。 イメージデータにコメント付けやマスク処理などが可能です。

The screenshot shows a window titled "sample - Imaging" with a menu bar (File, Edit, View, etc.) and a toolbar. The main area displays a document from "THE SLEREXE COMPANY LIMITED" dated 18th January, 1972. The document text includes a reference number, recipient details, a salutation, and a detailed explanation of facsimile technology. A yellow comment box labeled "コメントの追加" is overlaid on the document, with a red arrow pointing to the recipient's name. The bottom status bar shows "50%" zoom and "1/1" page.

sample - Imaging  
ファイル(F) 編集(E) 表示(V) ヘルプ(P) ツール(T) コメント(A) ヘルプ(H)

THE SLEREXE COMPANY LIMITED  
SAPORS LANE . BOOLE . DORSET . BH25 4ER  
TELEPHONE BOOLE (04513) 5887 - TELEX 125456

Our Ref. 350/PJC/EAC 18th January, 1972.

コメントの追加

Mining Surveys Ltd.,  
Holroyd Road,  
Reading,  
Berks.

Dear Pete,

Permit me to introduce you to the facility of facsimile transmission.

In facsimile a photocell is caused to perform a raster scan over the subject copy. The variations of print density on the document cause the photocell to generate an analogous electrical video signal. This signal is used to modulate a carrier, which is transmitted to a remote destination over a radio or cable communications link.

At the remote terminal, demodulation reconstructs the video signal, which is used to modulate the density of print produced by a printing device. This device is scanning in a raster scan synchronised with that at the transmitting terminal. As a result, a facsimile copy of the subject document is produced.

Probably you have uses for this facility in your organisation.

Yours sincerely,  
*Phil.*  
P.J. CROSS  
Group Leader - Facsimile Research

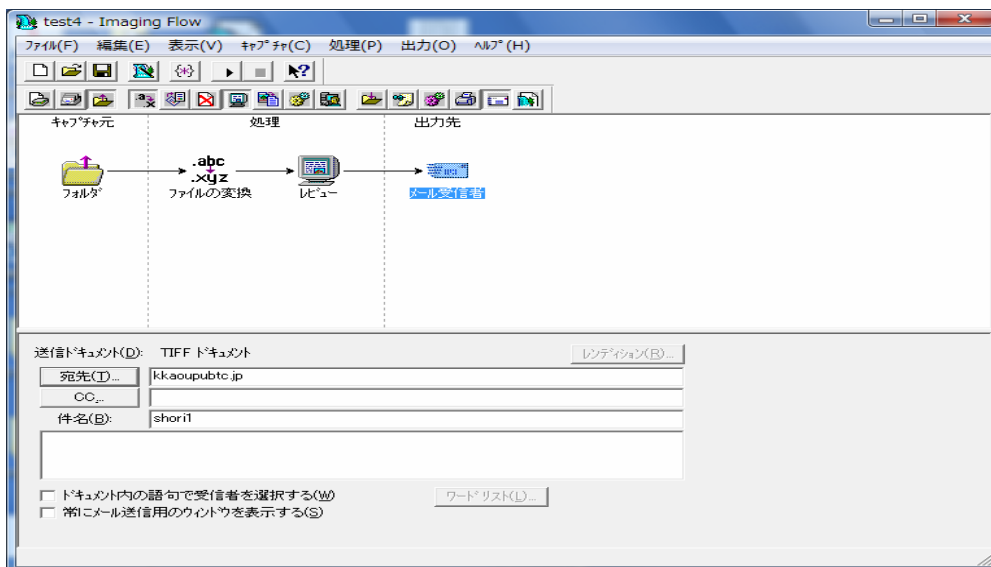
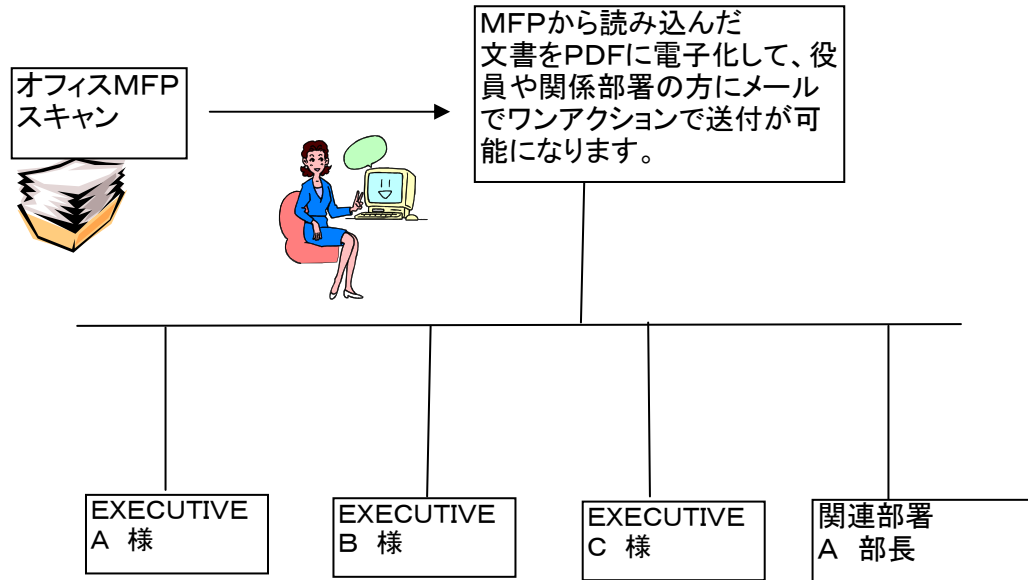
Registered in England: No. 2026  
Registered Office: 97 Victoria Lane, Luton, Beds.

No. 1

50% 1/1

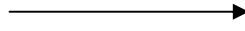
イメージの表示を拡大/縮小します。

応用例 役員秘書室で資料をスキャンして該当者にワークフローを利用して迅速に資料を送る例です。MFPで読みこんだイメージを、PDF化し任意のフォルダーに落とし関連役員の方にコメントつけてメール送付したりすることが可能です。



応用例 MFPで読みこんだイメージを、ワークフローを使ってPAPERPORTへ自動的に引渡し、編集することが可能です。

オフィスMFP  
スキャン



MFPから読み込んだ  
文書をイメージングのフ  
ローで、PAPERPORTを  
自動起動しファイル編集が  
可能になります。

無題 - Imaging Flow

ファイル(F) 編集(E) 表示(V) ワークフロー(W) 処理(P) 出力(O) ヘルプ(H)

ワークフロー元 処理 出力先

フォルダ ビュー プログラムの実行 フォルダ

実行(U): C:\Program Files\ScanSoft\PaperPort\PaprPort.exe 参照(B)...

最小化で実行する(M)  最大化で実行する(D) ウィンドウ サイズ(Z)...

プログラムの引数(A):  
"イメージファイル" "ロー変数ファイル"

サンプル(S)

このツールは指定されたプログラムを実行します。このプログラムはロー変数を「ロー変数-ファイル」に書き込むことができます。ローはこれらの変数を読み取り、ロー内で使用します。「ロー変数の選択」ボックス内に変数を表示する場合は、サンプル ファイルを選択してください。